

ACCOUNTS PAYABLE

# 9 utilizzi concreti dell'AI nella Contabilità Fornitori



ESKER®

# Sommario

Introduzione	1
Esker Synergy AI	2
01 Creazione automatizzata di questionari per l'onboarding dei fornitori	4
02 Estrazione intelligente dei dati dalle fatture fornitori	5
03 Separazione automatizzata dei lotti di fatture	6
04 Codifica predittiva delle fatture fornitori	7
05 Rilevamento delle anomalie nelle fatture fornitori	8
06 Previsione dei ritardi di pagamento	9
07 Triage delle e-mail con AI	9
08 Risposte generate dall'AI	10
09 Agente Esker Synergy per i team AP	11
Sfrutta la potenza dell'AI per automatizzare il reparto AP con Esker	12
Facciamo AI in modo diverso	12



# Introduzione

L'intelligenza artificiale ha fatto il suo ingresso nel mondo della gestione della contabilità fornitori e il suo ruolo è destinato a crescere sempre di più nel tempo. Secondo Ardent Partners, circa il **75% dei dipartimenti Accounts Payable** utilizza oggi una qualche forma di AI e il **61% dei professionisti del procure-to-pay** ritiene che l'intelligenza artificiale avrà un impatto significativo sulle proprie attività.<sup>1</sup>

Con tutto il clamore che circonda l'AI e le sue capacità in continua evoluzione, non è sempre facile capire in che modo possa davvero semplificare il lavoro quotidiano dei team di **Contabilità Fornitori**. In questo ebook scoprirai **nove modi concreti** in cui l'intelligenza artificiale supporta le attività chiave dei reparti Accounts Payable.

<sup>1</sup> Indicatori chiave per la gestione della contabilità fornitori nel 2025, Ardent Partners.

# Esker Synergy AI

Come funziona l'intelligenza artificiale all'interno di una piattaforma **Accounts Payable AI** e quali sono le sue capacità?

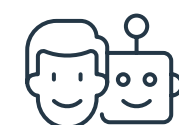
Per rispondere a queste domande, prendiamo come esempio **Esker Synergy AI** (l'insieme delle tecnologie di intelligenza artificiale che alimentano il software Esker).

## Diversi tipi di AI che lavorano insieme

Frutto di oltre **15 anni di ricerca e sviluppo**, Esker Synergy AI integra diverse tipologie di intelligenza artificiale. Possiamo considerarle come il **cervello** che sta dietro alle soluzioni. Si tratta di un insieme solido di tecnologie in grado di simulare l'intelligenza umana e semplificare anche i documenti aziendali più complessi.

Tutte queste tecnologie lavorano in modo fluido e integrato per offrire un'esperienza realmente automatizzata, riducendo in modo significativo — se non eliminando del tutto — la necessità di intervento manuale in ogni fase del processo di **Contabilità Fornitori**.

Sebbene esistano circa **20-30 categorie o sottodomini dell'intelligenza artificiale**, solo un numero limitato di tecnologie si presta realmente a un utilizzo efficace nei processi aziendali. Tra queste troviamo:



### Machine Learning (ML)

Il *Machine Learning* è progettato per imitare l'intelligenza umana, per consentire ai sistemi di apprendere e migliorare dall'esperienza grazie all'utilizzo di dati e algoritmi.



### Deep Learning (DL)

Il *Deep Learning* utilizza livelli di reti neurali artificiali per riconoscere modelli complessi e generare previsioni accurate a partire da dati grezzi.



### Comprensione del linguaggio naturale (NLU)

La *Natural Language Understanding* è un sottoinsieme dell'AI che consente di comprendere il testo, estrarre dati e interpretare il significato, l'intenzione e le emozioni presenti nei dati.



### Retrieval-Augmented Generation (RAG)

La *Retrieval-Augmented Generation* rappresenta un'evoluzione dell'AI generativa: combina la capacità di un **modello linguistico (Large Language Model – LLM)** di comprendere e generare linguaggio naturale con informazioni provenienti da una base di conoscenza.



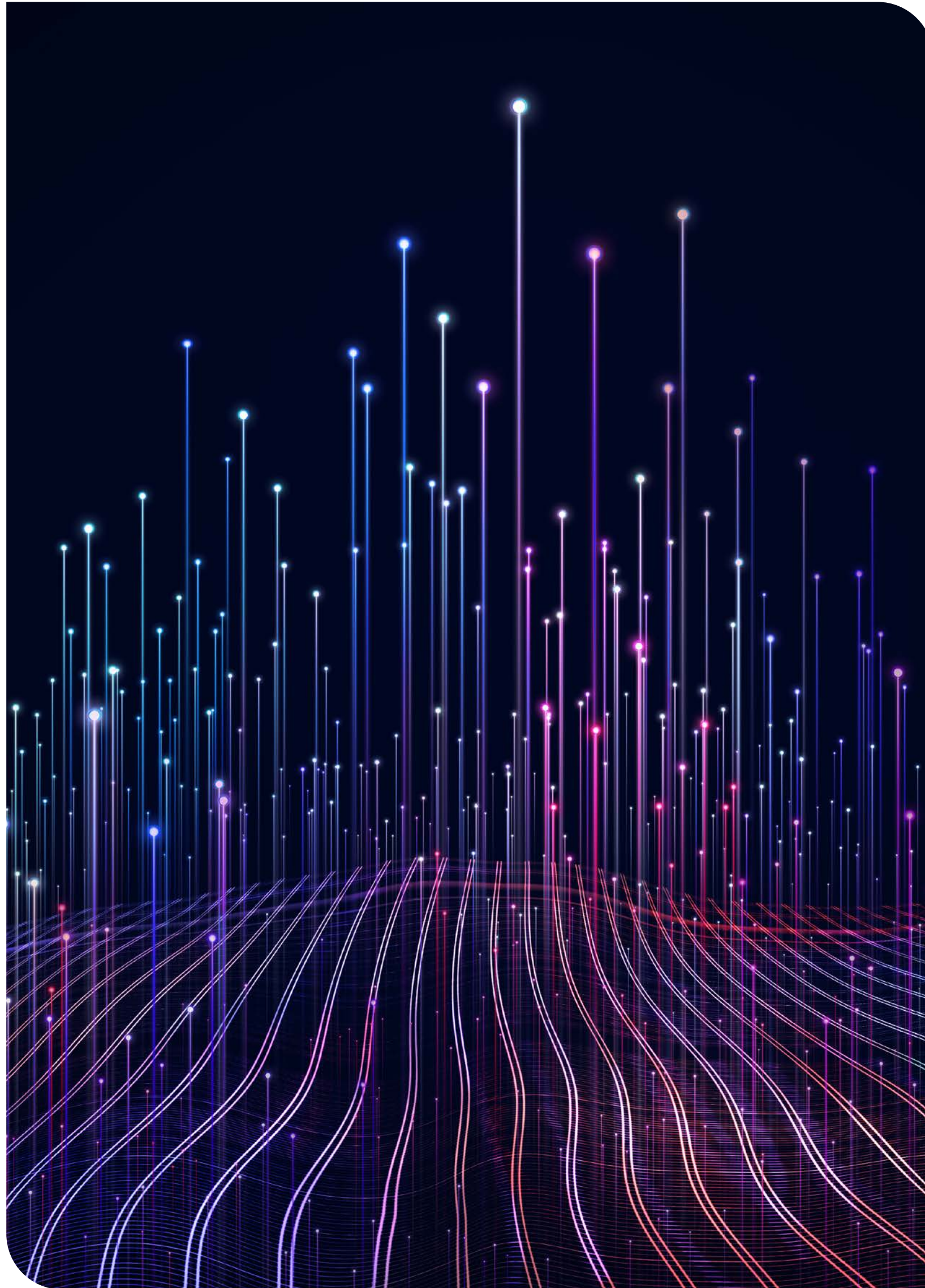
### AI generativa (GenAI)

Le tecnologie di **GenAI**, come ChatGPT, apprendono da grandi modelli linguistici (LLM) per generare contenuti originali che imitano la creatività umana (testi, immagini, discorsi, ecc.).



### AI agentica

Gli agenti basati sull'AI comprendono l'obiettivo dell'utente e il contesto del problema, per poi eseguire diverse attività necessarie alla sua risoluzione.



Lavorando insieme, queste tecnologie di **intelligenza artificiale** possono avere un impatto significativo sulle performance della **Contabilità Fornitori**. Ecco due esempi.

### **Riconoscimento intelligente dei dati**

Quando riceve documenti dai fornitori, **Esker Synergy AI** estrae le informazioni chiave, le inserisce automaticamente nei tuoi sistemi e le confronta persino con i tuoi dati di riferimento.

La soluzione si basa su **algoritmi di deep learning** e sull'elaborazione del linguaggio naturale (**NLP**) per riconoscere fin dal primo utilizzo ordini clienti, fatture fornitori, avvisi di pagamento e reclami, consentendo di raggiungere **elevati tassi di riconoscimento dei dati quasi immediatamente**.

Grazie al **machine learning**, Synergy AI diventa inoltre sempre più veloce e precisa nel tempo, apprendendo il modo in cui gestite i tuoi documenti e le eventuali eccezioni.

**“Il riconoscimento basato sull’AI di Esker ha ridotto notevolmente il lavoro manuale. Ora possiamo concentrarci sul miglioramento di altri aspetti all’interno del nostro reparto.”**

**Wynona Ho**

Responsabile della Contabilità Fornitori, Pet Lovers Centre

### **Analisi prescrittive e predittive**

Grazie ai dati raccolti dai **milioni di documenti elaborati sulla piattaforma digitale Esker nell’ultimo decennio**, Esker Synergy AI è in grado di prevedere tendenze e comportamenti di clienti e fornitori, fornire previsioni accurate e formulare raccomandazioni intelligenti.

La disponibilità di tutte queste informazioni semplifica il **processo decisionale quotidiano** e migliora le **previsioni a lungo termine**.

L’intelligenza artificiale è quindi uno strumento potente e versatile per i team di **Contabilità Fornitori**. Nelle prossime pagine vedremo **nove modi concreti** in cui l’AI consente di risolvere i principali punti critici nella gestione della contabilità fornitori.

# 01

## Creazione automatizzata di questionari per l'onboarding dei fornitori

Il **questionario di onboarding** è uno strumento fondamentale per raccogliere informazioni dai tuoi fornitori riguardo alle loro pratiche di **conformità**, alle attività di **gestione del rischio** e al loro allineamento con i requisiti operativi della tua azienda.

Creare un questionario di questo tipo non è un processo improvvisato. Richiede competenze specifiche e un lavoro accurato per assicurarsi che vengano incluse le domande corrette, in base alle **regioni e ai settori di attività** in cui operano sia la tua azienda sia i tuoi fornitori.

Immaginate di dover ricreare un questionario ogni volta che integrate un nuovo fornitore...

Un vero **collo di bottiglia operativo**.

Ed è qui che entra in gioco l'**intelligenza artificiale**. Grazie a un **transformer generativo pre-addestrato (GPT)** — un tipo di **modello linguistico di grandi dimensioni (LLM)** — è possibile generare in pochi secondi domande di onboarding adattate a **settore, regione e tipo di fornitore** di cui hai bisogno.

### Come funziona?

È sufficiente indicare al GPT i tuoi requisiti generali, come ad esempio **conformità, certificazioni, fattori di rischio, numero di domande da includere, tipologia di domande (aperte o chiuse)**, ecc.

In pochi istanti, il GPT genera un **questionario completo di due diligence**, generico ma integrale, che copre tutti gli aspetti indicati nella richiesta ed è facilmente modificabile.

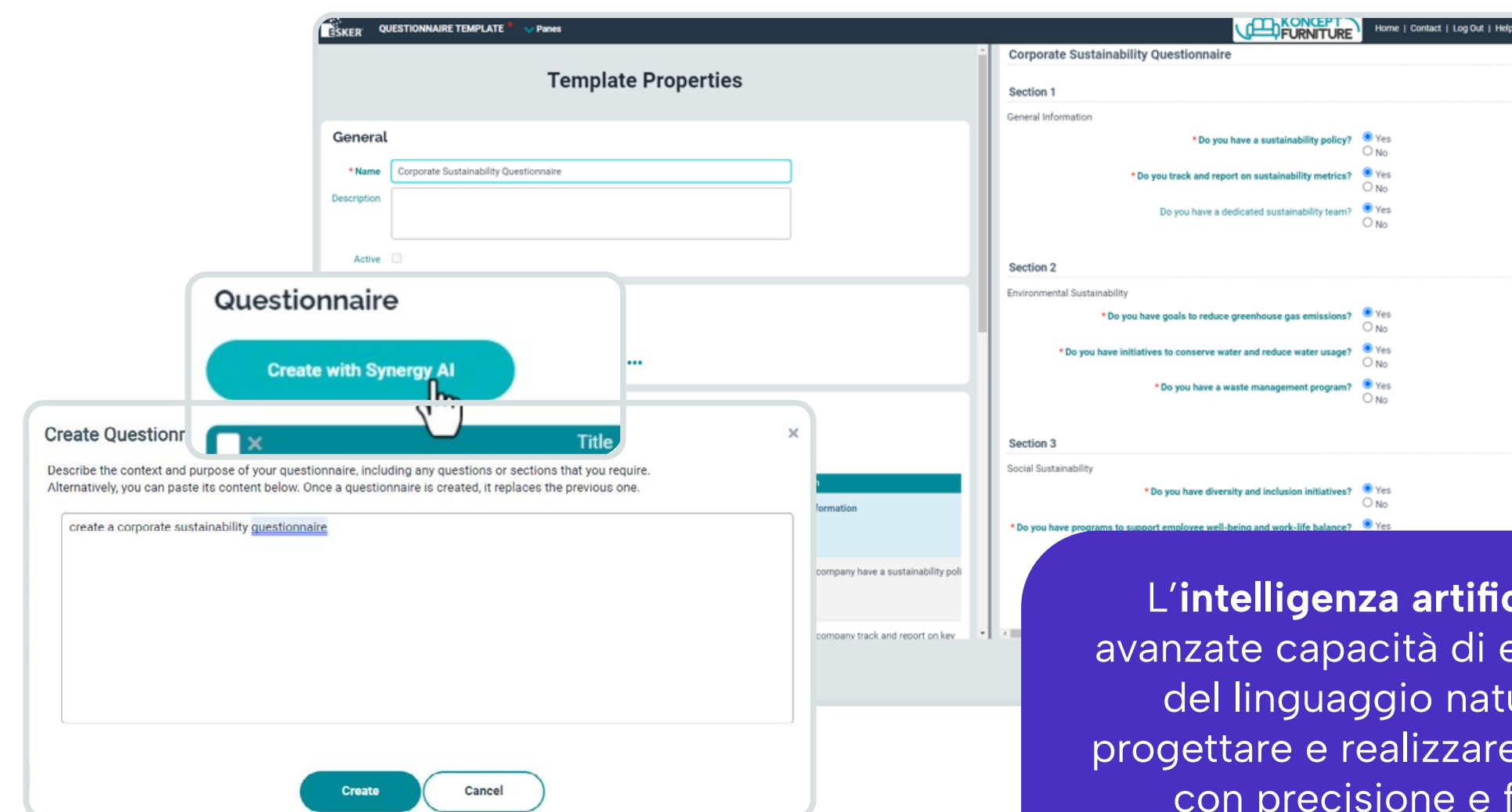
In altre parole, è come avere un **ChatGPT dedicato alla creazione di questionari per i fornitori**.

[SCOPRI COME FUNZIONA IN QUESTO BREVE VIDEO](#)

## Perché è così importante?

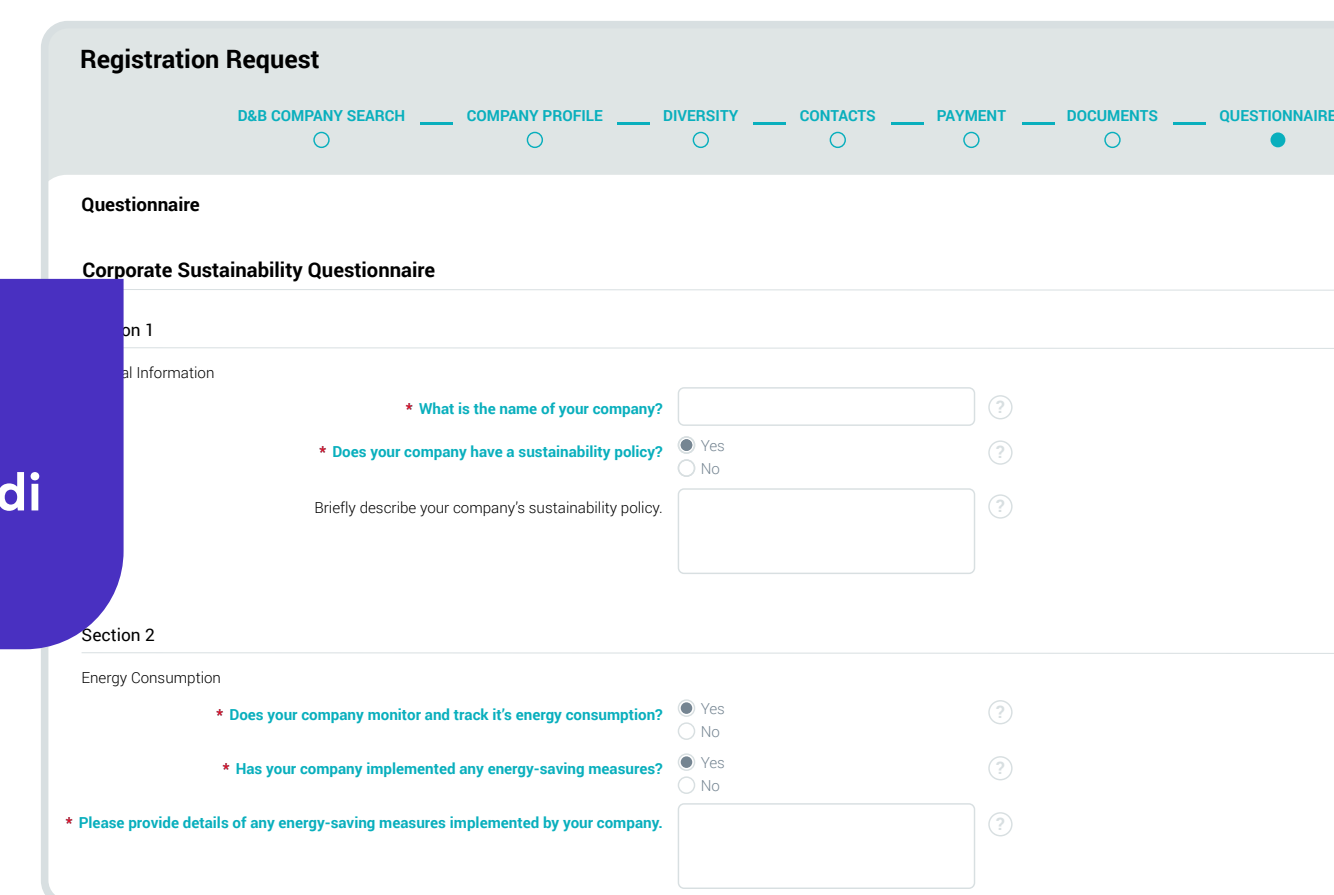
L'automazione della creazione dei **questionari per i fornitori** è particolarmente vantaggiosa per le aziende il cui **ecosistema di fornitori è in continua espansione**, perché consente di:

- **Risparmiare tempo e costi:** meno attività manuali dedicate alla creazione dei questionari significa più tempo per il team da dedicare ad attività a **maggiore valore aggiunto**, come la valutazione dei rischi e la gestione delle relazioni con i fornitori.
- **Garantire coerenza:** l'AI genera questionari standardizzati che coprono i criteri essenziali di **due diligence** per tutti i fornitori, riducendo la variabilità e mantenendo uniformità nella raccolta delle informazioni.
- **Rafforzare la conformità:** assicura che non vengano trascurate **domande critiche legate alla compliance**, mantenendo l'allineamento con i requisiti normativi regionali e settoriali.
- **Scalare facilmente:** l'AI crea questionari generici riutilizzabili per più fornitori, semplificando l'onboarding di partner di **diverse dimensioni e settori**.
- **Facilità di utilizzo:** qualsiasi membro del team può creare un questionario, anche senza competenze specifiche, perché l'AI **guida il processo garantendo comunque la qualità del risultato**.



L'intelligenza artificiale sfrutta avanzate capacità di elaborazione del linguaggio naturale per progettare e realizzare questionari con precisione e facilità.

Esker integra questi questionari generati direttamente nel **processo di onboarding dei fornitori**.



# 02

## Estrazione intelligente dei dati dalle fatture fornitori

C'è qualcosa di più tedioso dell'inserimento manuale delle fatture? Richiede molto tempo, rallenta l'elaborazione dei pagamenti, sottrae risorse ad attività più strategiche e riempie le giornate del tuo team di attività ripetitive.

L'estrazione dei dati dalle fatture è uno degli ambiti in cui l'intelligenza artificiale eccelle particolarmente. Combinando diverse tecnologie che lavorano in modo sinergico, l'AI può recuperare tutte le informazioni necessarie da una fattura **in pochi secondi**.

### Come funziona

Esker utilizza diversi livelli di tecnologia per estrarre i dati dalle fatture:

- **Riconoscimento iniziale:** estrae i dati dalle fatture visualizzate per la prima volta identificando i campi predefiniti nel documento e, se configurato, confronta queste informazioni con i documenti storici e con i dati di riferimento presenti nell'ERP.
- **Auto-apprendimento:** è una tecnologia di **machine learning (ML)** che apprende dalle correzioni effettuate dagli utenti per migliorare progressivamente i tassi di riconoscimento.

L'AI di Esker è in grado di identificare le **informazioni chiave presenti nelle fatture**, sia nelle intestazioni e nei piè di pagina (date, dati del fornitore), sia nelle righe di dettaglio (quantità, importi). Una volta estratti, i dati vengono automaticamente inseriti **nei campi corretti del sistema**.

Ricevi ancora **fatture cartacee**? Nessun problema. L'AI di Esker le digitalizza in formati che consentono l'estrazione automatica dei dati, **senza alcuna necessità di inserimento manuale**.

## Perché è così importante?

Come non apprezzare una tecnologia che si occupa del lavoro ripetitivo e laborioso dell'inserimento manuale delle fatture fornitori?

- **Maggiore velocità ed efficienza:** l'AI può elaborare grandi volumi di fatture in pochi secondi, riduce i tempi di lavorazione e garantisce pagamenti puntuali.
- **Precisione e coerenza:** l'AI è in grado di estrarre i dati con elevata accuratezza anche da layout complessi e documenti non strutturati. Inoltre, grazie al **machine learning**, continua a migliorare nel tempo.
- **Riduzione dei costi:** l'inserimento automatico dei dati riduce i costi operativi e limita l'impatto di errori o ritardi.
- **Scalabilità:** l'AI consente di gestire un volume di lavoro crescente senza aumentare il numero di risorse.
- **Maggiore soddisfazione dei dipendenti:** il team può dedicarsi ad attività a **maggiore valore aggiunto**, migliora la soddisfazione lavorativa e riduce il rischio di burnout legato a compiti ripetitivi e poco stimolanti.
- **Informazioni in tempo reale:** è possibile disporre in qualsiasi momento di dati finanziari accurati e aggiornati per prendere decisioni più informate.
- **Maggiore conformità e tracciabilità:** workflow integrati e audit trail dettagliati garantiscono il rispetto dei processi e l'ottenimento di tutte le autorizzazioni necessarie.

Order No	Job Number	Spec	Quantity	Price
Not quoted	S2-84-0024	S_F1	80	1.80

# 03

## Separazione automatizzata dei lotti di fatture

Le fatture digitalizzate o inviate via e-mail sono spesso raggruppate in **lotti all'interno di un unico file di grandi dimensioni**. Separare manualmente questi lotti in fatture individuali è un'altra attività **lunga e ripetitiva** che l'AI può gestire automaticamente.

### Come funziona?

Grazie alla tecnologia di **deep learning**, l'AI di Esker viene addestrata a riconoscere automaticamente le singole fatture all'interno dei lotti e a suggerire le separazioni che l'utente può verificare e confermare.

L'AI è in grado di farlo anche quando alcune fatture contengono più pagine o documenti allegati, e mantiene tutte le pagine e i documenti correlati insieme durante il processo di separazione.

### Perché è importante?

Il principale vantaggio di questo caso d'uso è il **risparmio di tempo**. Quando il tuo team non deve più analizzare e separare manualmente i lotti di fatture, queste possono essere elaborate e pagate più rapidamente.

Inoltre, il personale può dedicare il proprio tempo ad attività **più strategiche e a maggiore valore aggiunto** per l'azienda.

# 04

## Codifica predittiva delle fatture fornitori

Le **fatture senza ordine di acquisto** sono l'incubo di qualsiasi reparto contabile. Eppure, fanno parte della quotidianità, soprattutto per categorie di spesa come **forniture per ufficio o costi amministrativi**, che richiedono spesso di ripartire l'importo della fattura tra diversi **centri di costo e conti di contabilità generale**.

Gestire tutto questo manualmente non solo richiede molto tempo, ma comporta anche **un elevato rischio di errore**.

La **codifica predittiva basata sull'intelligenza artificiale** può suggerire automaticamente la codifica corretta per le fatture senza ordine di acquisto.

*(Un dettaglio interessante: Esker detiene un brevetto statunitense su questa innovazione.)*

### Come funziona?

L'AI osserva e apprende dai codici correttamente assegnati dagli utenti alle fatture **senza ordine di acquisto**.

Successivamente utilizza questi esempi per **suggerire la codifica più appropriata** per le fatture future della stessa tipologia.

L'AI continua ad apprendere dalle eventuali correzioni effettuate dagli utenti, e migliora costantemente la **precisione delle proprie previsioni**. In genere, dopo poche ripetizioni, le fatture **non-PO** vengono automaticamente assegnate al **G/L account**, al **centro di costo**, al tipo di costo e **all'aliquota fiscale** corretti.

[SCOPRI COME FUNZIONA IN QUESTO BREVE VIDEO](#)

### Perché è importante?

Il principale vantaggio è la **precisione**, oltre all'efficienza. Un'elaborazione più rapida delle fatture consente di **effettuare i pagamenti nei tempi previsti** e di mantenere **rapporti positivi con i fornitori**.

# 1

## Algoritmo di codifica predittiva di Esker

Analizza tutte le fatture registrate per individuare quella più simile e suggerire la codifica più appropriata.



### Codifica predittiva di fatture non-PO



# 2

## Codifica automatica delle nuove fatture

Le nuove fatture simili vengono codificate automaticamente grazie ai dati storici delle fatture senza ordine di acquisto.

# 3

## Miglioramento del tasso di elaborazione senza intervento umano, dell'efficienza e della precisione



# 05

## Rilevazione anomalie nelle fatture fornitori

Quando su una fattura fornitore compare un **importo insolitamente alto o basso**, è importante segnalarlo per verificare se si tratta di un errore o di una transazione legittima. L'AI può individuare queste anomalie **in un attimo**.

(Bonus: può anche rilevare anomalie nelle richieste di acquisto.)

### Come funziona?

È possibile configurare **Esker Synergy AI** affinché invii automaticamente un avviso quando rileva **quantità o importi insoliti** per un determinato articolo e/o fornitore.

L'AI analizza lo **storico degli ordini e delle fatture** per individuare eventuali anomalie negli importi dei pagamenti o nelle quantità ordinate, così da poter intervenire prima che si verifichino problemi.

[SCOPRI COME FUNZIONA IN QUESTO BREVE VIDEO](#)

### Perché è importante?

Perché far controllare al tuo team se ci sono errori quando **l'AI può farlo automaticamente?**

Analizzando le richieste di acquisto e le fatture fornitori, l'AI individua le anomalie **più rapidamente e con maggiore precisione**. Il risultato è una **riduzione del rischio di ordini o pagamenti errati** e una maggiore protezione contro potenziali **perdite finanziarie**.

### Vantaggi

- Riduzione del rischio di errori nei pagamenti
- Riduzione del carico di lavoro per il team di **Contabilità Fornitori**
- Minore volume di attività manuali potenziali

The screenshot displays a software interface for reviewing an invoice. The main window shows an invoice from ACME Supply Company, dated 3/14/2018, with a net amount of 5,420.00 USD. A red box highlights a discrepancy in the 'IDES' line item. A chat window on the right, titled 'Events History with TMC Truck Leasing', shows a message from 'Paul' dated 3/02/2018, stating: 'Let me double check this and send you the corresponding credit'. The chat window also shows a timestamp of 11:46:05 and a note: 'The prices for the laptops do not match...'. The invoice table below shows the following items:

Item	Ref	Description	Quantity	Unit Price	Am
10	J4360	AL Version of CI Slug for Pressure Cover	50.00 ea	10.00	
20	J4370	Lukens version of Pressure Cover CI Slug	20.00 ea	11.00	
30	J4380	Rey version of Accumonitor scanner	30.00 ea	120.00	3
40	J4390	AI version of Accumonitor scanner	10.00 ea	100.00	1

Summary of invoice amounts:

Category	Amount
SUB TOTAL	5,420.00
TAX AMOUNT (18%)	975.60
SHIPPING	
AMOUNT DUE	6,395.60

# 06

## Previsione dei ritardi di pagamento

Quando gestisci **centinaia o persino migliaia di fatture fornitori ogni mese**, il rischio di perdere una scadenza è reale. Oltre a compromettere il rapporto con i fornitori, ciò può causare **blocchi nelle consegne** e altre conseguenze indesiderate.

Grazie all'**intelligenza artificiale**, puoi mantenere il controllo sulle tue scadenze ed evitare i **ritardi di pagamento prima ancora che si verifichino**.

### Come funziona?

Il **machine learning di Esker Synergy AI** utilizza dati storici come fornitore, tipo di acquisto o utenti coinvolti nel processo di approvazione per prevedere la probabilità che una fattura venga pagata in ritardo.

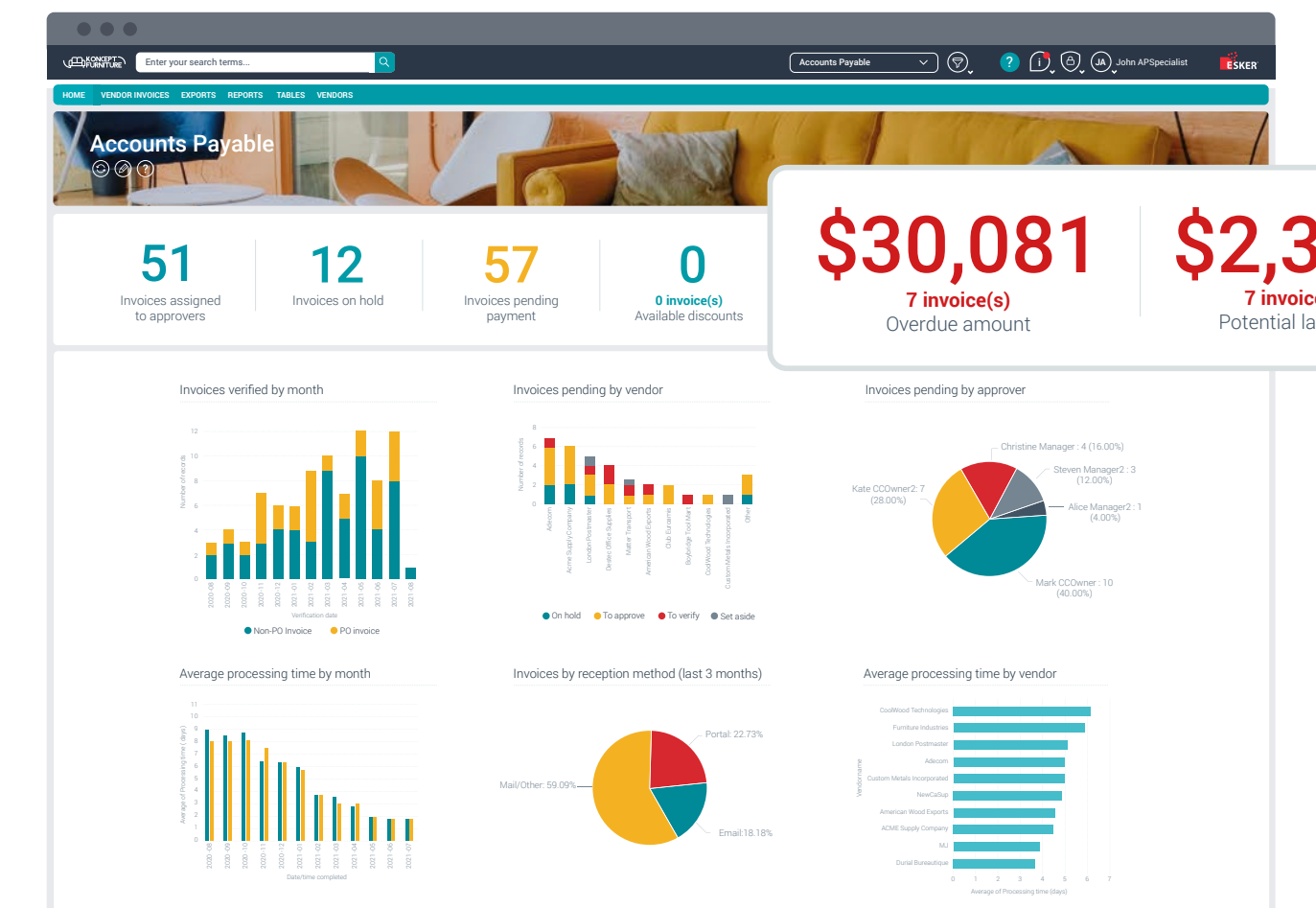
Le fatture identificate come **"a rischio"** vengono visualizzate direttamente nella **dashboard dell'utente**, che può accedere ai dettagli di ciascuna fattura, individuare il punto di blocco e intervenire immediatamente per riavviare il processo.

[SCOPRI COME FUNZIONA IN QUESTO BREVE VIDEO](#)

### Perché è importante?

Pagare le fatture nei tempi previsti è il modo migliore per:

- beneficiare di **sconti per pagamento anticipato**
- evitare **penali per ritardo nei pagamenti**
- ridurre il rischio di **ritardi nelle consegne**
- mantenere **rapporti solidi con i fornitori**



# 07

## Triage delle e-mail con AI

Anche se hai di una **casella di posta dedicata** a tutte le comunicazioni con i fornitori, smistare le e-mail per capire quali siano **domande, fatture, richieste di aggiornamento sullo stato dei pagamenti o solleciti** può sembrare un lavoro a tempo pieno. Perché non lasciare che sia l'AI ad aiutarti?

L'AI può **classificare automaticamente le e-mail in arrivo**, separando le fatture dalle altre richieste (vedi sotto) e **genera anche risposte adeguate a tutte le e-mail ricevute** (vedi pagina successiva).

### Come funziona ?

Grazie all'**intelligenza artificiale** e all'**elaborazione del linguaggio naturale (NLP)**, l'AI di Esker identifica automaticamente le fatture ricevute nella casella e-mail della **Contabilità Fornitori**, con una **precisione del 95%**.

Le altre e-mail ("altre richieste") vengono anch'esse rilevate e classificate. Tutti i messaggi vengono quindi **inoltrati automaticamente alla piattaforma Esker** per essere elaborati o per ricevere una risposta, **senza alcun intervento manuale**.

[SCOPRI COME FUNZIONA IN QUESTO BREVE VIDEO](#)

### Perché è importante?

Smistare le e-mail con l'AI migliora **efficienza e precisione** dei team di Contabilità Fornitori:

- **Accelera** l'identificazione e l'elaborazione delle fatture
- Garantisce **maggiore trasparenza** grazie all'analisi di trend e KPI
- **Aumenta la soddisfazione dei dipendenti**, perché elimina lo smistamento manuale delle e-mail
- **Migliora i rapporti con i fornitori** grazie a risposte rapide e pagamenti puntuali

# 08

## Risposte generate dall'AI

Quando i fornitori ti contattano via e-mail, si aspettano una **risposta rapida e completa**. Nella pratica, però, spesso è più complicato: bisogna smistare le richieste, inoltrarle alle persone giuste, cercare le informazioni nei sistemi interni e redigere una risposta utile. Un lavoro lungo e ripetitivo, fonte di frustrazione per i team e di insoddisfazione per i fornitori.

Con **Esker Synergy AI**, tutto cambia: la soluzione non si limita a smistare automaticamente le e-mail in arrivo per distinguere le vere richieste dagli altri messaggi, ma è anche in grado di **ricercare le informazioni necessarie e generare risposte pertinenti**.

### Come funziona?

Il processo inizia con la lettura dell'e-mail da parte dell'AI per identificarne la richiesta. Se necessario, l'AI cerca le informazioni rilevanti **nei dati interni dell'azienda**.

Successivamente, genera una risposta utilizzando una tecnologia simile a **ChatGPT**. Questo approccio consente di creare **risposte dinamiche**, adattate al contesto e al tono della richiesta, molto più efficaci rispetto alle risposte statiche basate su modelli predefiniti.

Un membro del team **Accounts Payable** può verificare la risposta generata per garantirne la pertinenza e l'accuratezza. È possibile inviarla così com'è oppure personalizzarla per aggiungere un tocco umano: **il controllo rimane sempre nelle tue mani**.

[SCOPRI COME FUNZIONA IN QUESTO BREVE VIDEO](#)

### Perché è importante?

Utilizzare l'AI per rispondere alle richieste dei fornitori:

- **Accelera i tempi di risposta**, ed evita che i fornitori restino in attesa
- Fornisce **risposte coerenti e precise**, e rinforza fiducia e soddisfazione dei fornitori
- **Migliora la produttività e il morale del team**, dato che riduce le attività ripetitive e dispendiose in termini di tempo

# 09

## Agente Esker Synergy per i team AP

Anche quando tutti i dati relativi ad **Acquisti, Sourcing o Contabilità Fornitori** sono digitalizzati, trovare rapidamente l'informazione esatta di cui si ha bisogno può diventare un vero rompicapo. Che si tratti di creare un **report personalizzato** o di conoscere lo **stato specifico di una fattura**, l'AI può ridurre lo stress aiutandoti a raccogliere rapidamente le informazioni necessarie.

Scopri gli **Esker Synergy Agent**: un collega estremamente competente, sempre pronto ad aiutarti a trovare e organizzare le informazioni.

### Come funziona?

È sufficiente aprire la finestra di chat e digitare la tua domanda o richiesta. È anche possibile utilizzare la **funzione di riconoscimento vocale** per porre la domanda a voce.

A questo punto, l'agente entra in azione. In pochi secondi, l'assistente AI elabora la richiesta e fornisce la risposta direttamente nella chat. Le risposte vengono generalmente presentate sotto forma di **grafici, elenchi filtrati o informazioni estratte dalla documentazione**.

Immaginiamo che vogliate conoscere la lista delle fatture **"in attesa"** per un determinato fornitore. Basta digitare la richiesta e l'agente mostrerà l'elenco delle fatture con quel determinato stato. Potrete poi chiedergli di **ordinare la lista per importo, calcolare il tempo medio di pagamento** oppure **scaricare grafici e report** generati dall'agente.

E questa è solo **la punta dell'iceberg**. Guarda questo breve video per scoprire tutte le capacità dell'agente Esker Synergy.

### Perché è importante?

Un agente basato sull'AI offre **accesso quasi immediato ad analisi, metriche e documenti utili** relativi alla tua soluzione di automazione.

Consente inoltre ai nuovi **AP specialist** di acquisire competenze più rapidamente, semplicemente interrogando l'agente per ottenere risposte alle proprie domande.

In più, introduce un **modo nuovo e intuitivo di interagire con il tuo strumento di automazione AI**.

**S** Synergy

Hi, I'm Synergy Assistant!  
I'm here to display and manage information.

 You

What's the status of invoice 528?

**S** Synergy

Invoice 528 is pending verification.

Overall sentiment

**S** Positive Powered by Synergy

Supplier document

Account Statement

Valued inferred by AI

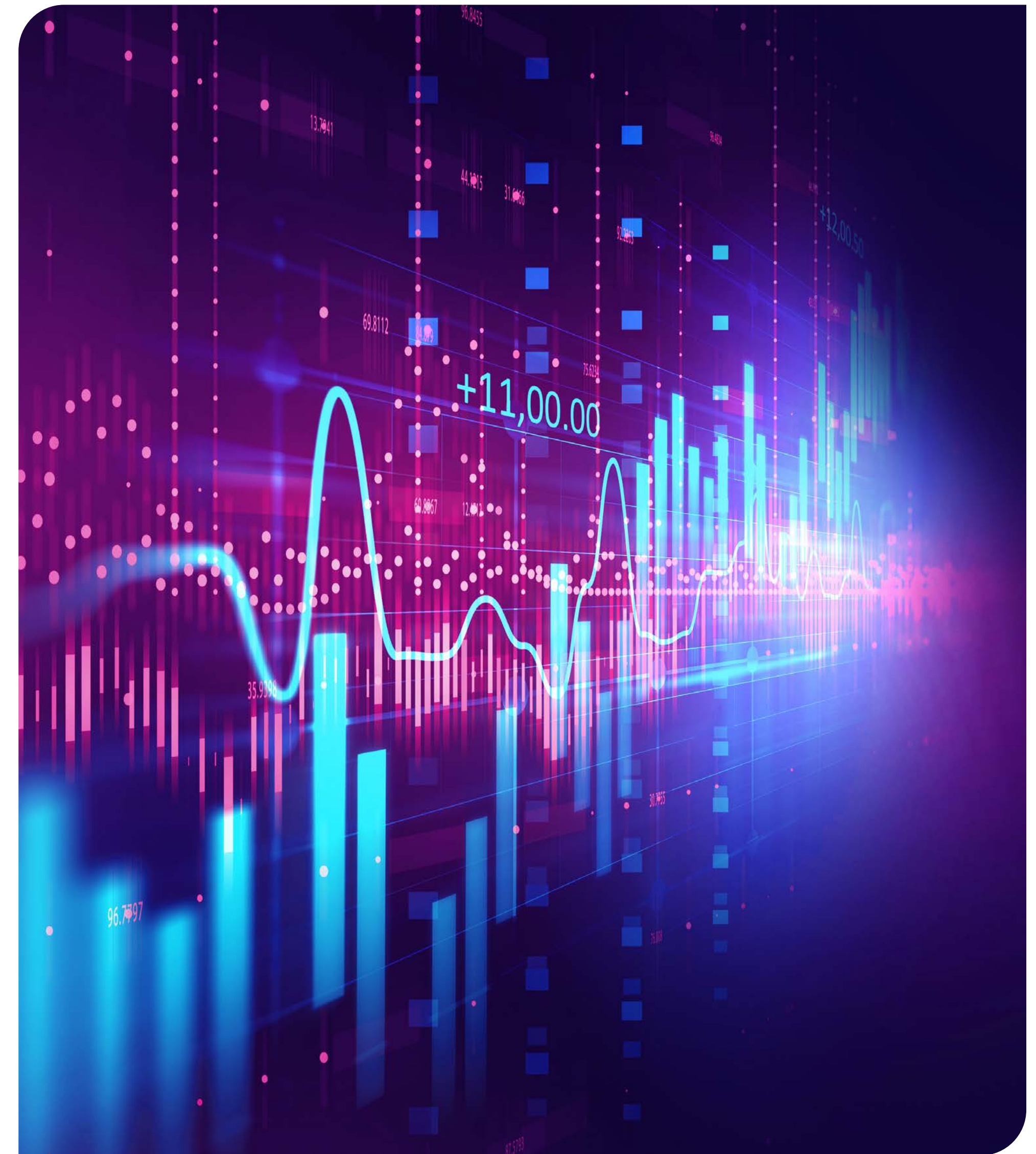
# Sfrutta la potenza dell'AI per automatizzare il reparto AP con Esker

I processi manuali e cartacei nella **Contabilità Fornitori** appartengono ormai al passato. I team finanziari che vogliono rimanere **competitivi e agili** in un contesto in continua evoluzione stanno adottando soluzioni di **intelligenza artificiale**, per evitare di dover recuperare terreno in futuro.

Se molte soluzioni si limitano ad automatizzare alcune fasi isolate del processo **Accounts Payable**, Esker ha sviluppato soluzioni AI che coprono l'intero ciclo **Source-to-Pay** e **Order-to-Cash**.

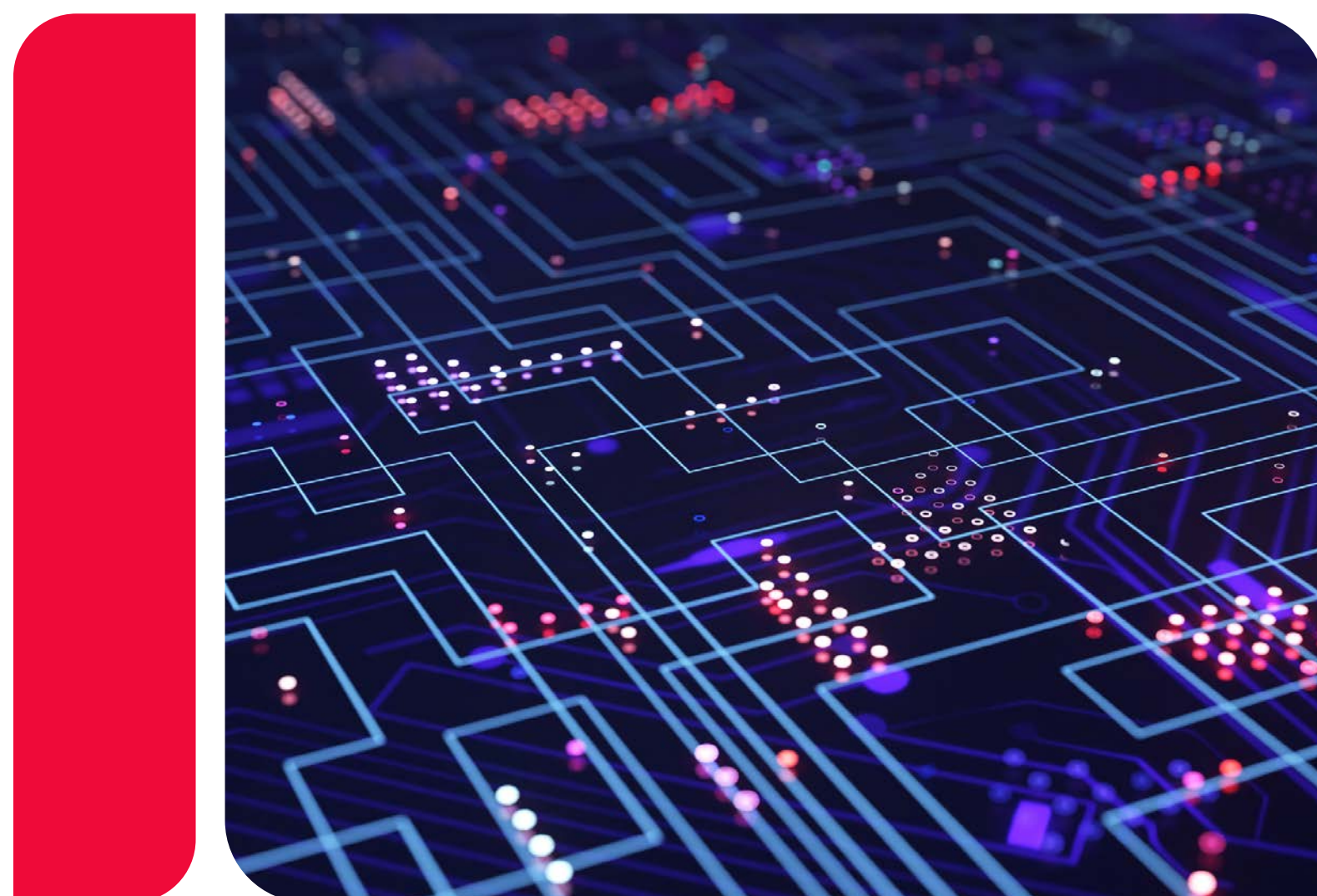
In questo modo potrai sfruttare la potenza dell'AI **in tutte le dimensioni delle tue operazioni finanziarie**.

Scopri come visitando la nostra **Demo Library**, dove potrai vedere come funzionano i processi **AP e AR basati sull'intelligenza artificiale**.



# Facciamo AI in modo diverso

Frutto di oltre **15 anni di sviluppo**, **Esker Synergy AI** continua a evolversi per rispondere alle sfide attuali legate all'uso, alla sicurezza e alla sostenibilità dell'intelligenza artificiale. La nostra esperienza consolidata e i nostri brevetti in questo ambito costituiscono una base solida su cui si fondano le prestazioni delle nostre soluzioni e la fiducia dei nostri clienti.



## Sicurezza — i tuoi dati restano tuoi

Tutte le soluzioni Esker sono ospitate su **Microsoft Azure**, incluse le funzionalità **Synergy GPT**, per garantire che i dati non vengano utilizzati né archiviati da terze parti.

I dati dei clienti non transitano su Internet, garantendo così **sicurezza e riservatezza**. I modelli di AI sviluppati da Esker sono progettati per svolgere **attività specifiche**, non elaborano informazioni personali e **le conversazioni non vengono registrate**.

Esker è certificata ai **livelli 3 (rischio limitato) e 4 (rischio minimo)** secondo l'**AI Act europeo** e continua a mantenere la certificazione **ISO 27001**.



## Mirato e responsabile

Utilizziamo l'intelligenza artificiale solo in **scenari mirati, utili e ad alto valore aggiunto**. Alcune funzionalità di **Esker Synergy AI** non richiedono modelli di grandi dimensioni, per questo Esker ha sviluppato **un proprio LLM**. Il risultato è un modello circa **600 volte più piccolo di ChatGPT-4**.

Per le funzionalità che richiedono modelli più grandi, utilizziamo **server condivisi**, riducendo direttamente **l'impronta di carbonio**.

Nuovi modelli vengono continuamente valutati per individuare il **miglior equilibrio tra prestazioni e sostenibilità ambientale**.



## LLM come servizio

Le funzionalità **GenAI** sono integrate nelle soluzioni Esker e non richiedono **contratti separati con i fornitori di LLM**. Esker gestisce l'ingegneria dei prompt, gli aggiornamenti di versione e la scalabilità sicura, riducendo il **costo totale di proprietà** e limitando la necessità di risorse interne specializzate in AI.

Le risposte generate dall'AI vengono create utilizzando **i dati specifici di ciascun cliente**, in modo da garantire risultati **sempre aggiornati e pertinenti**, mantenendo al tempo stesso **gli elevati standard di sicurezza dei dati** propri della soluzione.

# Noi siamo Esker

La suite di automazione AI di Esker per l'Office of the CFO sfrutta le più recenti tecnologie di Agentic AI e automazione per ottimizzare il capitale circolante e il flusso di cassa, migliorare il processo decisionale strategico e rafforzare le relazioni umane con clienti, fornitori e dipendenti. Le soluzioni Source-to-Pay e Order-to-Cash di Esker automatizzano qualsiasi processo aziendale, supportando strategie di crescita a lungo termine.



**40+**

anni di esperienza di cui 20 focalizzati sullo sviluppo di soluzioni cloud



**1.200+**

dipendenti che lavorano per 1,12M+ utenti e oltre 3.000 clienti in tutto il mondo



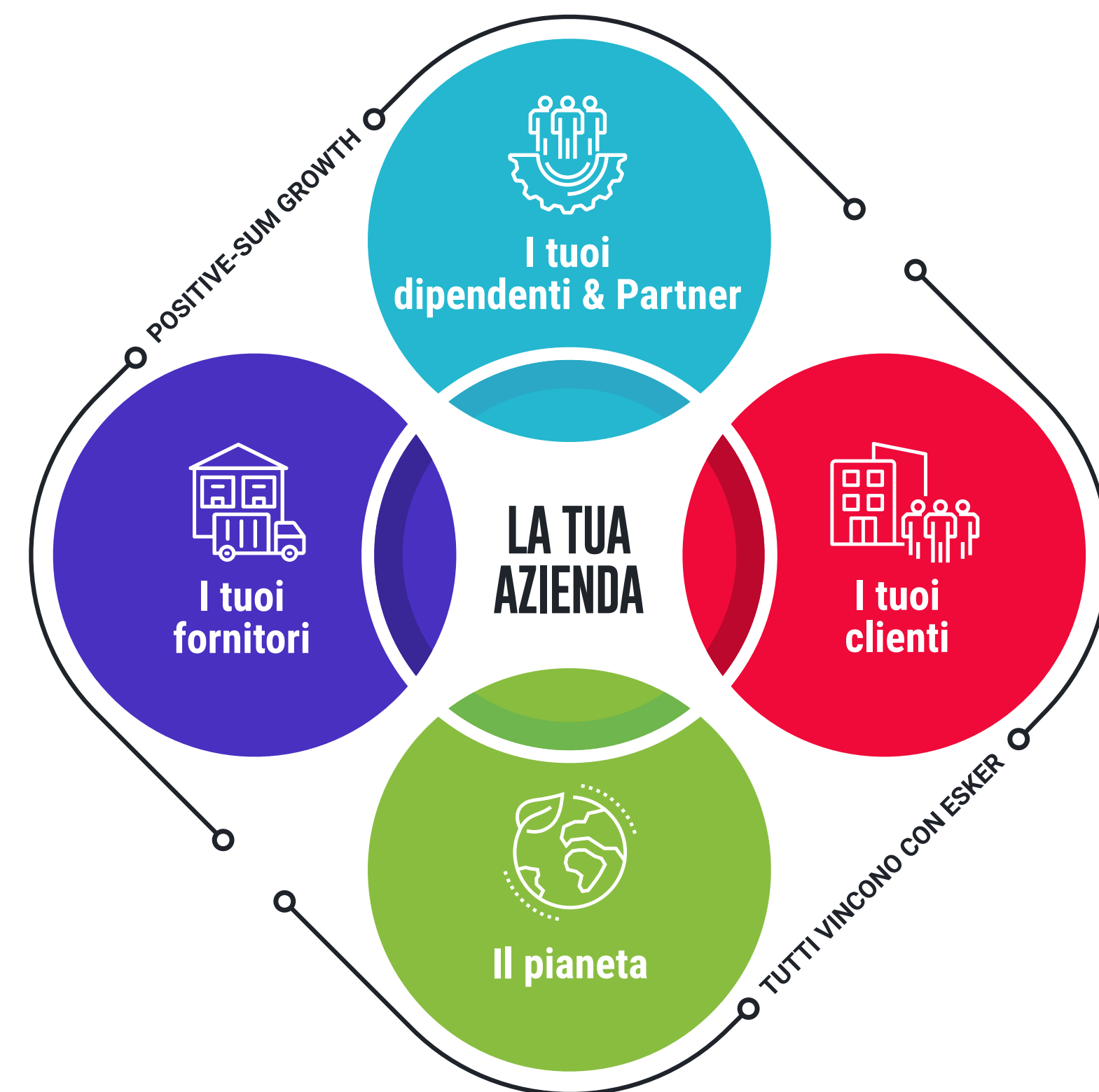
**15**

filiali globali e casa madre a Lione, in Francia



**~€250**

milioni di euro di fatturato nel 2025



## Il successo aziendale è migliore quando viene condiviso

In Esker crediamo che l'unico modo per creare un cambiamento reale e significativo sia attraverso una crescita a somma positiva. Questo significa ottenere risultati di business senza penalizzare persone, team o aziende — tutti ne traggono vantaggio! Per questo la nostra tecnologia basata sull'AI è progettata per valorizzare ogni stakeholder, promuovendo la creazione di valore a lungo termine.



**ESKER**<sup>®</sup>  
[www.esker.it](http://www.esker.it)